

Reinigungsmittel, Sprays, Trennmittel

REINIGUNGSMITTEL KR 21

Reinigungsmittel in Pulverform für Schweiß- und Schneiddüsen.

Das Pulver wird in Wasser aufgelöst und die zu reinigende Düse in die Flüssigkeit gelegt. KR 21 greift das Düsenmaterial nicht an.



LECKSUCHSPRAY TL 4

Spray zum Suchen von Undichtigkeiten an Geräten und Versorgungsleitungen, die unter Druck stehen.

TL 4 wird auf die zu prüfende Stelle aufgesprüht. Jede kleinste Undichtig-

keit wird durch Bläschenbildung angezeigt. TL 4 reagiert sofort, ist nicht korrosiv, weder entflammbar noch explosiv. Als Treibgas wird Stickstoff (N_2 /Nitrogenium) verwendet.

TRENNMITTEL OW 22

Trennmittel OW 22 ist ein umwelt-schonendes, silikonfreies, wässriges Trennmittel und dient als Trenn- und Schutzmittel bei der MIG/MAG-Schutzgas- und Elektroden-Handschweißung. Es schützt Werkstückoberflächen und Arbeitsgeräte, wie z.B. Schweißdüsen vor Metallspritzern.

Der Spray OW 22 ist mit einem umweltverträglichen Treibgas abgefüllt,

ist biologisch abbaubar, physiologisch unbedenklich und lösemittelfrei. Es gibt dieses Trennmittel auch als offene Ware in Kanistern zu 5 und 20 Liter. Die Ausbringung der offenen Ware erfolgt mittels stationärer Sprüheinrichtungen, ist aber auch mit Handsprühgeräten möglich. Die Trennmittelemlusion kann mit demineralisiertem Wasser verdünnt werden.



Benennung	Lieferform	Einheit	Artikel-Nr.
Reinigungsmittel KR 21	Plastikdose	500 g	218 190 051
Lecksuchspray TL 4 *)	Spraydose	400 ml	269 111 176
Trennmittel OW 22 *)	Spraydose	400 ml	241 132 093
Trennmittel OW 22	Offene Ware	5 Liter-Kanister	241 132 090
Trennmittel OW 22	Offene Ware	20 Liter-Kanister	241 132 088

*) Die Sprays sind in Kartons zu 12 Dosen und Paletten zu 84 Kartons lieferbar.

ZUBEHÖR

Gassparer

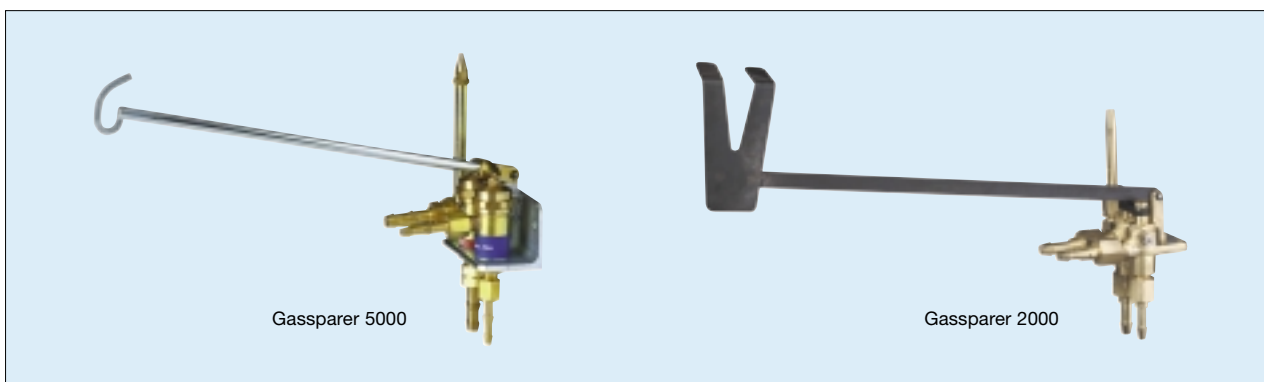
GASSPARER

Ideales Hilfsmittel um während der Vorrichtzeiten beim Schweißen Acetylen und Sauerstoff zu sparen.

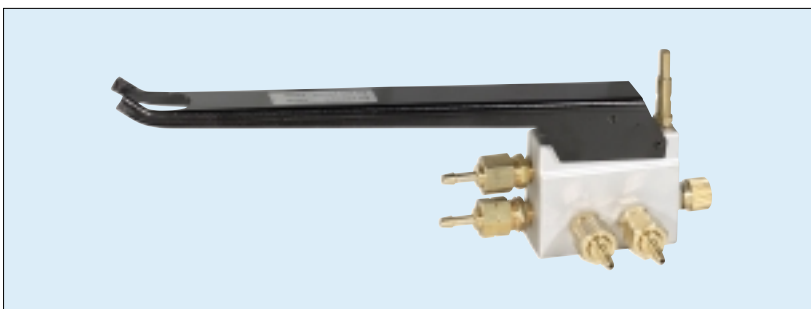
Beim Auflegen des Brenners auf die Gabel erlischt die Brennerflamme automatisch. Die kleine, sparsame Zündflamme brennt weiter.

Beim Abheben des Brenners und Zünden an der Zündflamme ist der Brenner in der alten Einstellung sofort wieder betriebsbereit. Einfache Montage an Schweißstisch, Werkbank oder beweglichem Ständer.

GASSPARER 5000 UND 2000



GASSPARER GS 10



Benennung	Artikel-Nr.
Gassparer 5000	416 050 010
– Ersatzzündflammdüse hierzu	416 000 058
Gassparer 2000	414 008 001
– Ersatzzündflammdüse hierzu	414 059 123
Gassparer GS 10	203 010 393
– Ersatzzündflammdüse hierzu	203 060 544

Schweißstisch, Schweißspiegel, Gasanzünder

UNIVERSAL-SCHWEISSTISCH

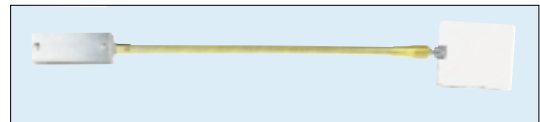
Sowohl für Elektro- als auch für Autogenschweißen geeignet. Die Arbeitsfläche ist geteilt. Linke Seite Schamotte 400 x 500 x 45 mm, rechte Seite Stahlplatte 500 x 500 x 10 mm. Der Tisch wird mit Wasserwanne 500 x 150 x 150 mm, Brennerhalter und Schweißstabbehälter geliefert.



Benennung	Abmessung mm Länge x Breite x Höhe	Artikel-Nr.
Schweißstisch	900 x 500 x 700	241 134 534

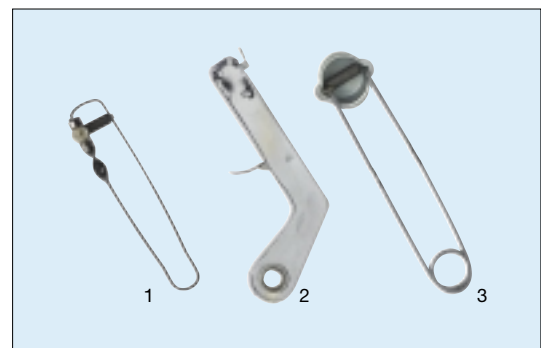
SCHWEISSSPIEGEL

Benennung	Artikel-Nr.	Anzahl in SB	Art. Nr. SB
Schweißspiegel mit Magnethalter und flexibler Welle	241 134 001	1	413 600 026
Ersatzspiegel hierzu	241 134 004	10	413 600 027



GASANZÜNDER

Benennung	Artikel-Nr.	Anzahl in SB	Art. Nr. SB
1. Blitzer	241 134 101	–	–
– Blitzer, inklusive 10 Stk. Ersatzfeuersteine	–	1	413 600 028
2. Revolverform	241 134 103	–	–
3. Topfanzünder	241 134 106	–	–
Ersatzfeuersteine für:			
– Blitzer, Pkt. zu 10 Stk.	241 134 110	–	–
– Revolver, Pkt. zu 100 Stk.	241 134 108	–	–
– Topfanzünder, Pkt. zu 10 Stk.	241 134 107	–	–



ZUBEHÖR

Signierkreide, Schweißnahtlehre

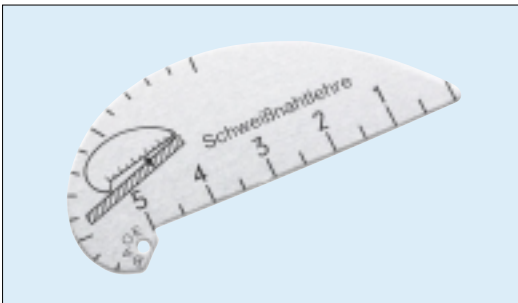
SIGNIER-SCHWEISSERKREIDE



Schweiß-, glut- und wasserfeste Schweißerkreide aus Speckstein

Benennung	Artikel-Nr.	Anzahl in SB	Art. Nr.SB
Signier - Schweißerkreide, Pkt. zu 144 Stk.	241 132 099	–	–
Signier - Schweißerkreide	–	10	413 600 023

SCHWEISSNAHTLEHRE



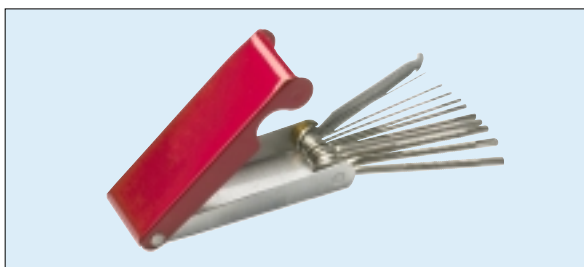
Benennung	Artikel-Nr.
Schweißnahtlehre in einfacher Ausführung	241 134 283

ZUBEHÖR

Düsenreiniger

DÜSENREINIGERSATZ

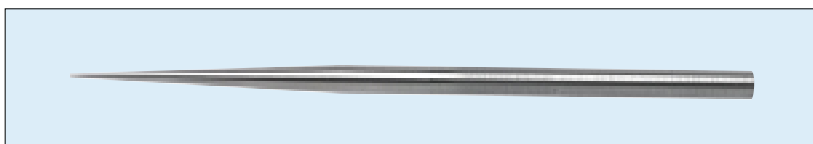
Gerändelte Reinigungsnadeln zur Reinigung der Austrittskanäle von Schweiß- und Schneiddüsen.



Düsenreinigersatz passend für	Anzahl Nadeln	Für Loch \varnothing mm	Anzahl in SB	Art. Nr. SB
Schweiß- und Schneiddüsen	10	0,7 / 1 / 1,3 / 1,4 / 1,7 / 2 / 2,2 / 2,7 / 3 / 3,4	1	413 600 008

DÜSENNADEL

Diese Reinigungsnadel ist konisch geformt und speziell für die Reinigung von Schneiddüsen mit einem expandierenden Schneidkanal, wie z.B. TRITEX, geeignet.

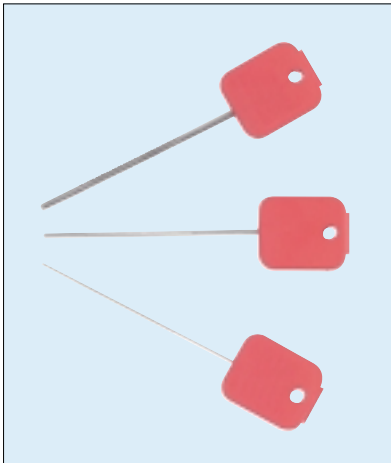


Benennung	Artikel-Nr.
Düsennadel konisch	241 150 378

ZUBEHÖR

Düsenreiniger

REINIGUNGSNADELN MIT PLASTIKGRIFF



Sämtliche Reinigungsadeln sind zu 10 Stück einer Größe verpackt

X 11 und X 511 Beispiele Schneiddüsen

X 11 und OPTAL Schweißeinsätze

Einsatz Nr.	Schweiß-einsatz L/h	Art. Nr. 10 Stk.
0	40	206 000 030
1	80	206 000 080
2	160	206 000 160
2E	230	206 000 230
3	315	206 000 315
3E	400	206 000 400
4	500	206 000 500
4E	650	206 000 650
5	800	206 000 800
5E	1000	206 001 100
6	1250	206 001 250

Düsen Serie Nr.	Artikel-Nr.	
	Reinigungs-nadel Schneidkanal	Reinigungs-nadel Heizkanal
HA 411-1	206 000 030	206 000 030
HA 411-2	206 000 080	206 000 040
HA 411-3	206 000 230	206 000 060
HA 411-4	206 000 400	206 000 060
HA 411-5	206 000 650	206 000 060
CA 311-2	206 000 160	206 000 160
CA 311-3	206 000 300	206 000 160
CA 311-4	206 000 450	206 000 230
CA 311-5	206 000 650	206 000 315
CA 311-6	206 001 100	206 000 315
CA 311-7	-	206 000 315
CA 311-8	-	206 000 400

X 11 und OPTAL Biegsame Schweißeinsätze

Einsatz Nr.	Biegsamer Schweiß-einsatz L/h	Art. Nr. 10 Stk.
1	80	206 000 080
2	160	206 000 160
3	315	206 000 315
4	500	206 000 500
5	800	206 000 800

Reinigungsadeln Diverse Größen

Dimension Ø mm	Artikel-Nr. 10 Stk. Packung
0,369	206 000 030
0,458	206 000 040
0,534	206 000 060
0,610	206 000 080
0,712	206 000 100
0,813	206 000 160
0,889	206 000 230
0,940	206 000 250
0,991	206 000 300
1,067	206 000 315
1,220	206 000 400
1,397	206 000 450
1,575	206 000 500
1,753	206 000 650
1,880	206 000 700
1,981	206 000 800
2,159	206 001 100
2,286	206 001 250

X 11 Anwärm-einsätze

Einsatz Nr.	Anwärm-einsatz L/h	Art. Nr. 10 Stk.
4	500	206 000 060
5	800	206 000 080