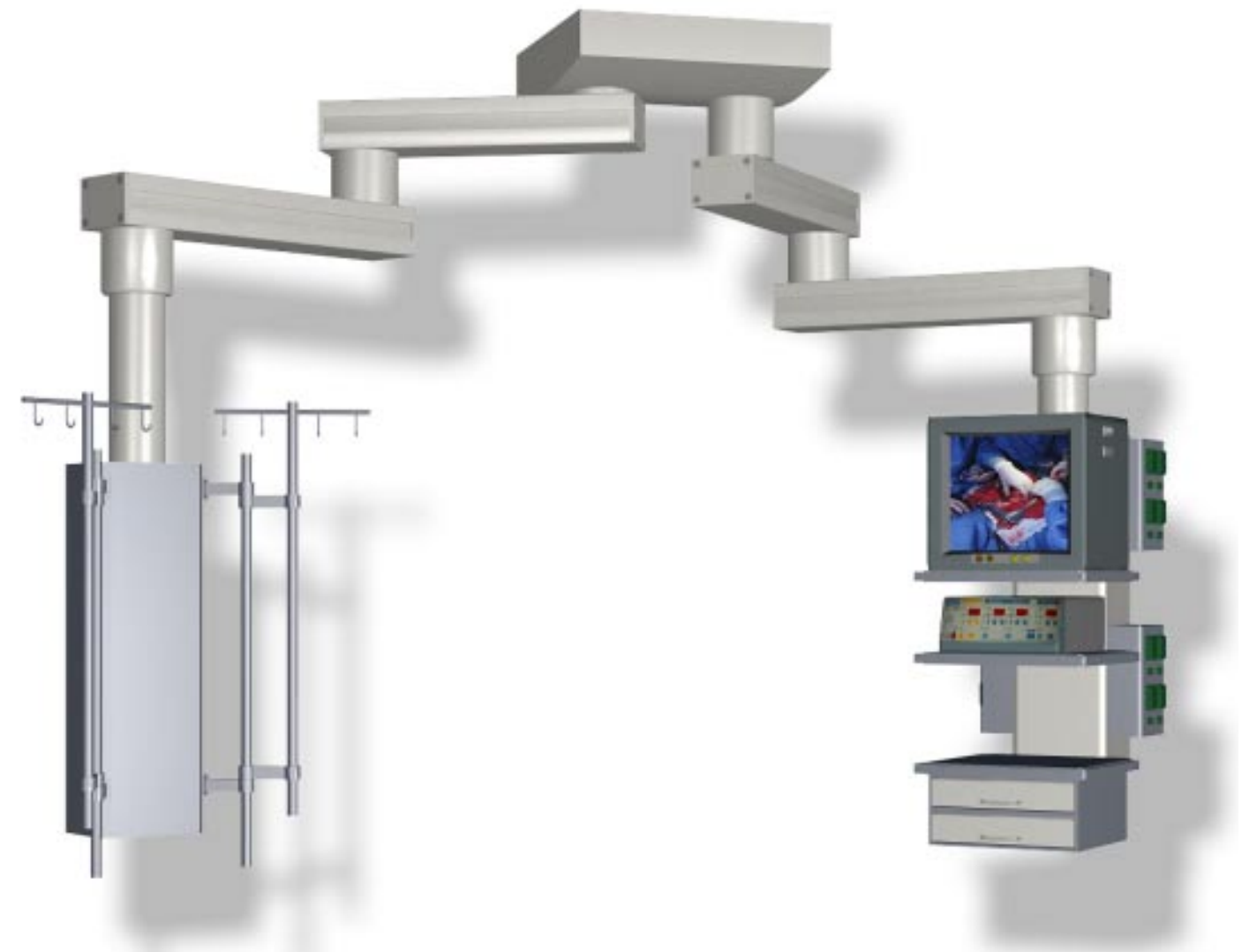


5 Technische Daten

Produkt Daten	OV 1	OV 2
Eigengewicht		
Deckenplatte (mit 6 Rohren und Gewindestangen)	85 kg	85 kg
Schnittstellenplatte	55 kg	55 kg
Ausleger 600 / 800 / 1000 / 1200 mm (einarmig mit Flansch)	35 kg / 40 kg / 46 kg / 51 kg	35 kg / 40 kg / 46 kg / 51 kg
Distanzrohr (Gewicht Lagerung) (Gewicht laufender Meter)	15 kg / 7 kg pro Meter	15 kg / 7 kg pro Meter
Konsolen 413 mm / 600 mm / 1025 mm (je nach Ausstattung)	max. 30 kg / max. 55 kg / max. 80 kg	max. 30 kg / max. 55 kg / max. 80 kg
Ausleger		
Auslegerlänge	600 / 800 / 1000 / 1200 mm	600 / 800 / 1000 / 1200 mm
Schwenkwinkel	max. 330°	max. 330°
Max. Traglasten	Ausleger 600 mm 650 kg Ausleger 800 mm 460 kg Ausleger 1000 mm 360 kg Ausleger 1200 mm 285 kg	Ausleger 600 / 600 mm 280 kg Ausleger 600 / 800 mm 230 kg Ausleger 800 / 800 mm 190 kg Ausleger 1000 / 600 mm 190 kg Ausleger 1000 / 800 mm 160 kg Ausleger 1000 / 1000 mm 140 kg Ausleger 1200 / 1000 mm 110 kg
Material der Ausleger	Aluminium-Strangpress-Profil	Aluminium-Strangpress-Profil
Leitungsdurchlass	110 cm ² Querschnitt	110 cm ² Querschnitt
Anschläge	gedämpft	gedämpft
Sicherheit		
Prüfzeichen	VDE, UL, CE	VDE, UL, CE
Belastung gegen Streckgrenze	4-fach Belastung gegen Streckgrenze gemäß DIN EN 60601	4-fach Belastung gegen Streckgrenze gemäß DIN EN 60601
Stromversorgung		
Versorgungsspannung / -frequenz	230 V 50 Hz / 120 V 60 Hz	230 V 50 Hz / 120 V 60 Hz
Bedienung		
Handkräfte	< 30 N	< 50 N
Anschlagverstellung	Ohne Demontage des Auslegers, stufenlos einstellbare Anschläge über 330° (mit gedämpften Anschlägen)	Ohne Demontage der Ausleger, stufenlos einstellbare Anschläge über 330° (mit gedämpften Anschlägen)
Design und Farben		
Individuelles Design	auf Anfrage	auf Anfrage
Farben	Pulverbeschichtete Oberfläche RAL 9002 weitere Farben und Farbkombinationen auf Anfrage	Pulverbeschichtete Oberfläche RAL 9002 weitere Farben und Farbkombinationen auf Anfrage
Bremsen		
Konsolenlagerung	Pneumatische Bremse	Pneumatische Bremse
Lagerung Ausleger	Pneumatische Bremse	Pneumatische Bremsen

ONDAL Versorgungseinheit OV 1 und OV 2 Schwerlast-Tragarmsystem mit Traglasten bis zu 650 kg



1 Die Versionen

Die ONDAL Versorgungseinheiten OV 1 und OV 2 sind Schwerlast-Tragarmsysteme mit Traglasten bis zu 650 kg.

Je nach Anforderung an die Beweglichkeit, kann die ONDAL Versorgungseinheit ein- oder zweiarstig ausgeführt werden:

- Typ OV-1: Einarmige Ausführung mit einem Ausleger
- Typ OV-2: Zweiarstige Ausführung mit zwei Auslegern

Das variable Baukastensystem ermöglicht die Ausführung des Tragarmsystemes als Single- oder Duo-Variante.

Großzügig dimensionierte Leitungsdurchlassöffnungen von 110 cm² im Ausleger für eine Vielzahl von Versorgungsleitungen.

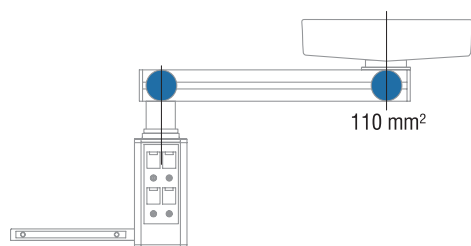
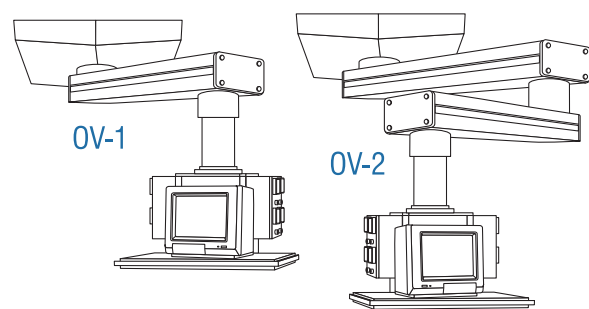
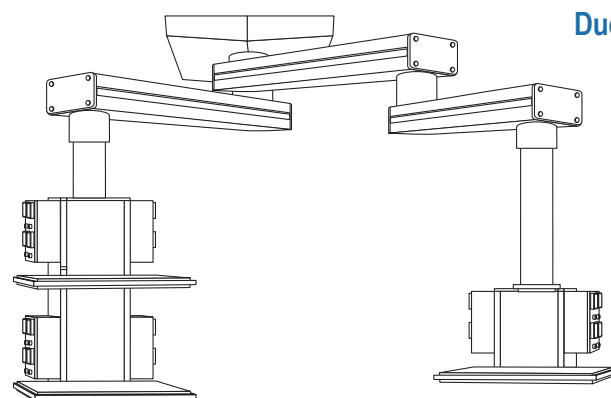


Abbildung 1

Single-Variante



Duo-Variante



3 Die Beweglichkeit

Die ONDAL Versorgungseinheiten OV 1 und OV 2 bieten durch eine Vielzahl beweglicher Achsen eine optimale horizontale Beweglichkeit.

Großzügige Schwenkwinkel:

Die Schwenkwinkel von 330° an den Auslegern bzw. 340° an der Konsole ergeben einen großen Aktionsradius. Die stufenlose Einstellung der Schwenkwinkel an den drei beweglichen Achsen kann jederzeit ohne Demontage der Ausleger vorgenommen werden.

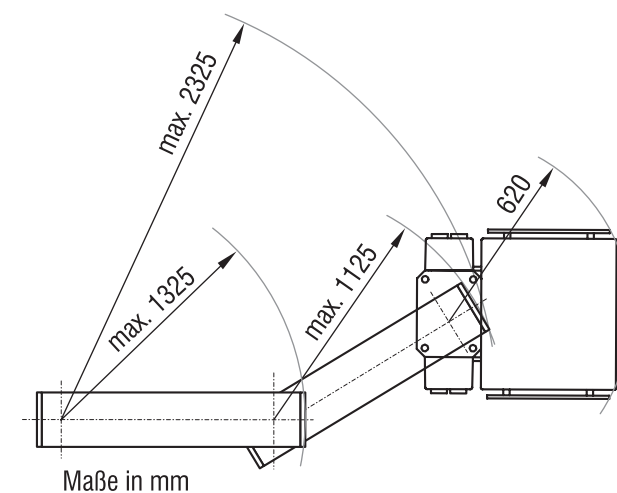
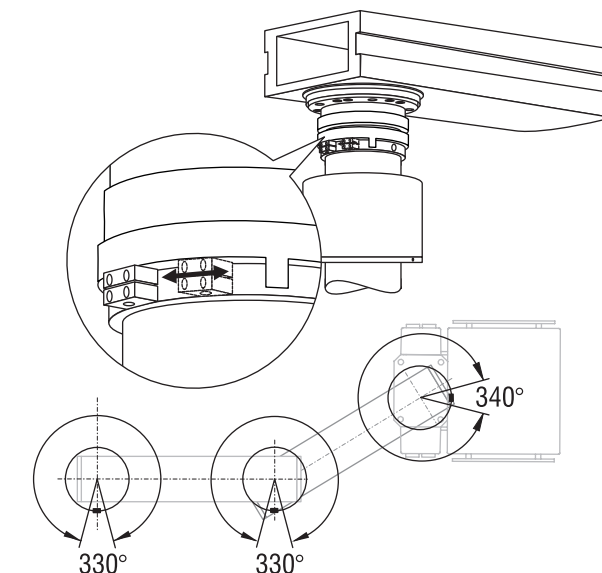
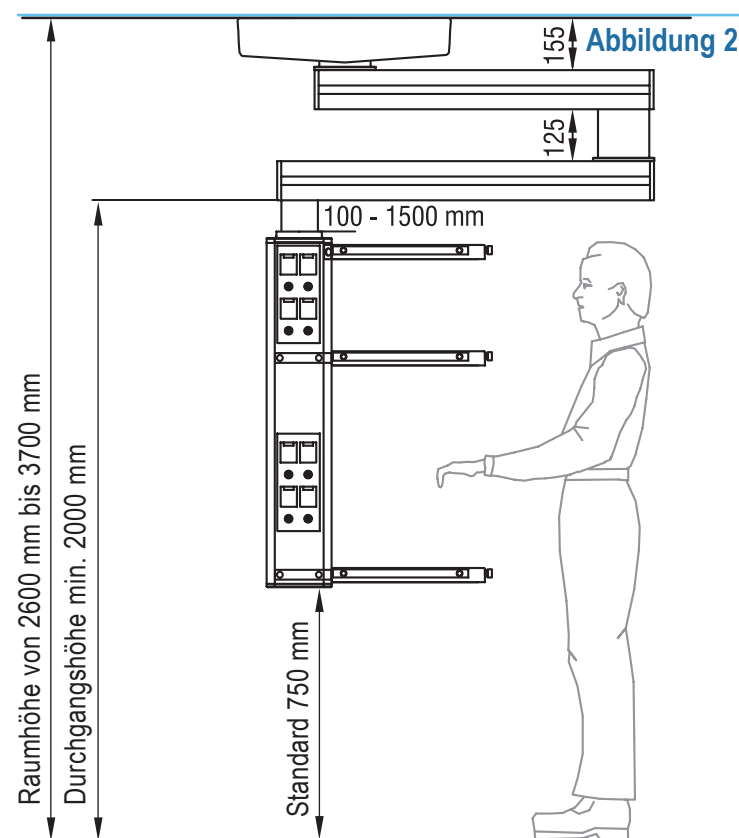


Abbildung 3



Große Verfahrswege:

Durch Auslegerkombinationen, wie z. B.: 1200 mm / 1000 mm sind große Verfahrswege bis zu 2325 mm möglich. Mit dem Verfahrsweg der Konsole von 620 mm ergibt sich ein Aktionsradius von ca. 3000 mm.



2 Die Bedienbarkeit

Die ONDAL Versorgungseinheiten OV 1 und OV 2 bieten optimale Bewegungsfreiheit am Arbeitsplatz.

Die Position der Ausleger über dem Bediener, mit einer Durchgangshöhe von min. 2000 mm, bietet eine optimale Bewegungsfreiheit am Arbeitsplatz. Die Konsole kann in einer Arbeitshöhe von 750 mm (Standard) montiert werden.

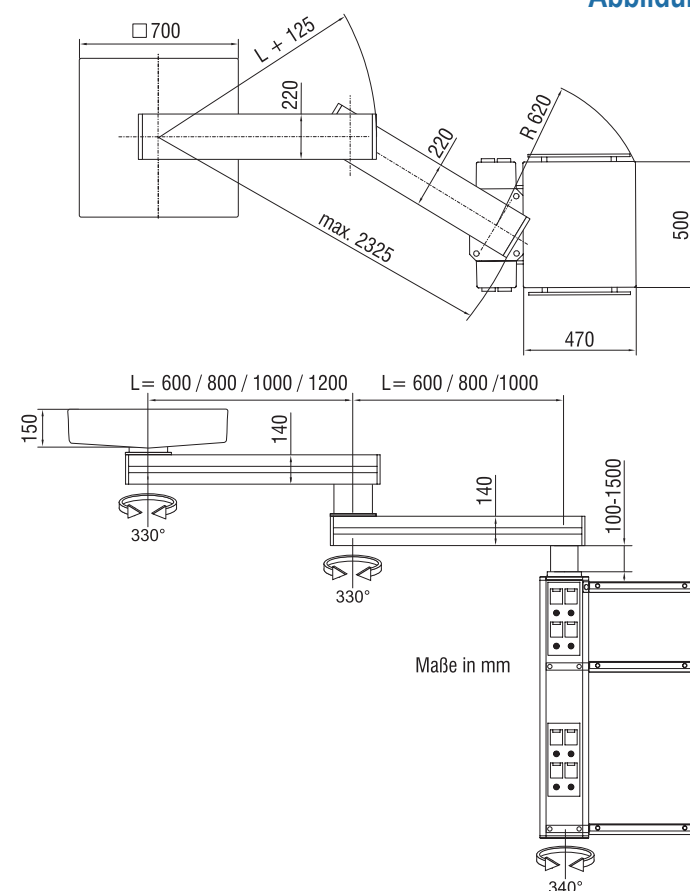
Anpassung an hohe Räume:

Die Anpassung an die Raumhöhe erfolgt über eine variable Distanzrohrlänge von 100-1500 mm.

Leichtgängige Positionierung:

Durch geringe Handkräfte lässt sich das Tragarmsystem leicht in Position bringen. Die Positionstreuung wird durch pneumatische Bremsen sichergestellt. Gedämpfte Anschläge verhindern ein "hartes" Anstoßen an die Anschläge.

Abbildung 4



4 Maße und Schwenkbereiche

