



Zubehör für Schwerlastsysteme

Zubehör

Schwerlastsystem

ondal



1
Halogenleuchte LUX 50 SX
 50 Watt / 12 V, Trafogehäuse
 Schwanenhals, 2-stufig schaltbar
 definiertes Standrohr mit Flexschlauch
 zertifiziert nach EN 60601-1
 reinweiss/CA. RAL 9010
 inklusive Schienenbefestigung (1507111)
 Zapfen 18 x 30 mm
 eloxiert

1507110

Gewicht: 1,6 kg



2
Halogenleuchte LUX 50 FX
 50 Watt / 12 V, Trafogehäuse
 mit federentlastetem Gestänge
 1-stufig schaltbar
 zertifiziert nach EN 60601-1
 reinweiss/CA. RAL 9010
 inklusive Klemme für Normschiene

1507112

Gewicht: 1,7 kg



3
Kabelarm
 mit Kabelhalter und Befestigung für Normschiene 25 x 10 mm

02450395

Gewicht: 1,1 kg



4
Schlaucharm
 Glanzchrom
 2 Gelenke; vollständig mit Flexwelle
 Kugelklammerarretierung; 10 mm Bolzen
 inklusive Normschienenklaue (1507125) und
 2-fach Schlauchklemme

1507115

Gewicht: 1,5 kg



5 und 5a
Kantenschutz
 gewinkelt/ gerade
 für Normschiene 25 x 10 mm

gewinkelt	1507137
gerade	1507138

Gewicht: gewinkelt 98 g
 gerade 91 g



6
Müllbeutelhalter
 inklusive Halteklau für Normschiene
 verchromt

1507116

Aufnahmemmaß: 270 x 190 mm
 Gewicht: 0,8 kg



7
Ablagekorb
 mit Normschieneklau (1507123) für verschiedene Normschiene

1507117

Abmessung: 240 x 150 x 150 mm
 Gewicht: 0,9 kg

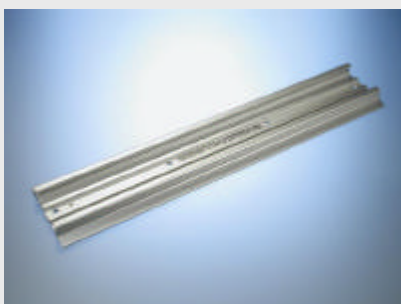


8 und 8a
Kathederkorb
 für verschiedene Normschiene
 verchromt

480x150x100 mm 1507118

280x150x100 mm 1507119

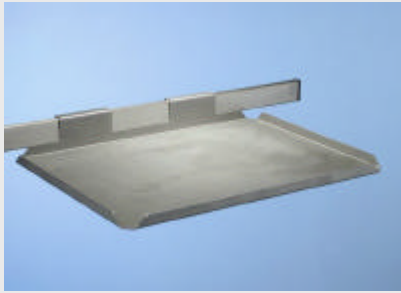
Abmessungen: 480 x 150 x 100 mm
 280 x 150 x 100 mm (ohne Abbildung)
 Gewicht: 1,0 kg



9
Wandschiene
 GCX-Schiene zur Befestigung eines Monitorarmes

1506406

Länge: 400 mm



10
Abstelltablett
 Edelstahl
 für Normschiene 25 x 10 mm

Gewicht: 1,0 kg

1507120



11
Infusionshalter
 für Normschiene 25 x 10 mm, Länge 100 mm
 3 Bohrungen, Sterngriffe
 RAL 9002

Gewicht: 0,7 kg

1507121



12
Normschienenklaue
 für Normschiene 25 x 10 mm
 mit 25,3 mm Bohrung für Infusionsstange (und andere)
 RAL 9002

Gewicht: 0,3 kg

1507122



13
Normschienenklaue
 für verschiedene Normschiene, eloxiert
 4 Senkbohrungen für M5 Schrauben
 Ballgriff, Spannweite bis 40 mm
 Adaption horizontal und vertikal möglich
 für z.B. Ablagekorb

Gewicht: 0,3 kg

1507123



14
Normschienenklaue
 für Normschiene 25 x 10 mm
 2 Senkbohrungen für M5 Schrauben

Gewicht: 0,2 kg

1507124



15
Schienenbefestigung
 für Halogenleuchte Halux 50 SX
 Zapfen 18 x 33 mm
 eloxiert

1507111

Gewicht: 0,3kg



16
Normschienenklaue
 für Normschiene 25 x 10 mm
 Glanzchrom mit 10,2 mm Bohrung, für z.B. Gelenkarme
 Sterngriffarretierung für Gelenkbolzen und Normschiene

1507125

Gewicht: 0,4 kg



17
Schlauchhalter
 für Normschiene 25 x 10 mm, mattchrom
 VA – Winkelhalterung für Schläuche von 4 – 22 mm

1507126

Gewicht: 0,2 kg



18
Haken
 für Normschiene 25 x 10 mm
 Edelstahl
 für Handtücher etc.

1507127

Traglast: 3,0 kg
 Gewicht: 9 g



19
Normschiene 25 x 10 mm
 zur Befestigung an Medienkopf

1507136

Größe: 160 x 25 x 10 mm
 Gewicht: 0,2 kg

**20****Infusionsstange**

für Normschiene 25 x 10 mm
 Einhandversion, 500 mm höhenverstellbar
 100 mm Abstand zur Normschiene
 6-fach Flaschenhaken
 inklusive Halterung für Normschiene

1507128

Gewicht: 1,8 kg

**21****Infusionsstange**

für Normschiene 25 x 10 mm
 Einhandversion, höhenverstellbar
 4-fach Flaschenkreuz verchromt
 inklusive: Normschiene (1507122)
 Abtropfglas (1507131)

1507129

Länge: 1000 mm

Gewicht: 2,0 kg

**22****Flaschenhalter 1-teilig**

Stelling für 25 mm Stativrohre
 Sterngriffarretierung
 Edelstahl

1507130

Gewicht: 0,2 kg

**23****Abtropfglas**

mit Halter für Stativrohrdurchmesser 25 und 38 mm

1507131

Gewicht: 60 g

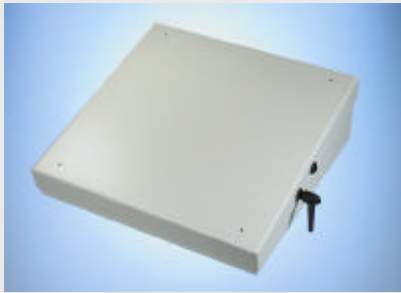
**24****Ablegeschale Edelstahl mit Halterung**

Halterung mit Schalenring für Normschiene
verchromt, Aufnahmhülse für Schalenring

Abmessung: 200 mm, Höhe 100 mm

Gewicht: 0,9 kg

1507132

**25****Dreh-Kipp-Einheit**

für Monitore bis 15"
Kippwinkel arretierbar

Gewicht: 4,8 kg

1507134

**26****Auslegerarm**

für Monitore
Kalotte mit +/- 26° Verstellung

Max. Traglast: 15,0 kg

Länge: 340 mm

Gewicht: 1,4 kg

1506401

**27****Auslegerarm**

für Monitore
Kalotte mit +/- 26° Verstellung

Max. Traglast: 22,0 kg

Länge: 220 mm

Gewicht: 1,2 kg

1506400

**28****Befestigungselement**

für Gasdruckfederarme in Kombination
mit Wandschiene (1506406)

Gewicht: 0,3 kg

1507135